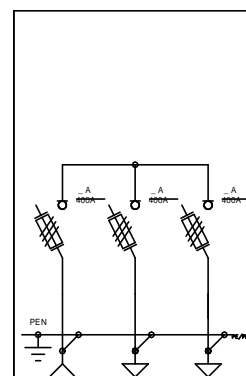


Opis techniczny:

1. OSZi 40x80+KN+FN sk. lak RAL 7035 1szt.
2. Szyna 40/40x5 bielona, komplet 3szt.
3. Rozłącznik bezpiecznikowy listwowy 3szt.
4. Kątownik perforowany 40 1szt.

Podstawowe dane techniczne:

I część pomiarowa max:	63 A
I część złączowa max:	400A
Napięcie znamionowe:	230/400 V
Napięcie znamionowe izolacji:	500 V
Częstotliwość znamionowa:	50~60 Hz
Stopień ochrony:	IK10, IP 44
Temperatura pracy:	-25~55 C
Spełniane normy:	EN 60 439-1
Klasa izolacji:	II



Inwestor: PGE Dystrybucja S.A. z siedzibą w Lublinie
ul. Garbarska 21A 20-340 Lublin
Oddział Skarżysko-Kamienna
al. Marsz. J. Piłsudskiego 51 26-110 Skarżysko Kamienna

Tytuł dok: **Część 7. PBW przyłączenie do sieci elektroenergetycznej budynku wielorodzinnego w m. Kielce dz. 463, 464/2, 465, 466 - RE Kielce**

Tytuł rys. **Widok złącza kablowego ZK3/RBL 3x400A**

Podziałka: 1:500
Branża: Elektryczna

Opracował:	Data:	Łukasz Gajda			Nr kol. rys.: E-7
	04.2024r.	Katarzyna Kotwica			
Projektował:		Jan Ryniewicz	KL-212/93		
		Jarosław Kolera	KL-214/93		